



**КОМИТЕТ ИМУЩЕСТВЕННЫХ ОТНОШЕНИЙ
АДМИНИСТРАЦИИ ПЕРМСКОГО МУНИЦИПАЛЬНОГО ОКРУГА**

РЕШЕНИЕ

о размещении объектов № 1605

Пермский край
Пермский округ

07.07.2023

Комитет имущественных отношений администрации Пермского муниципального округа разрешает Акционерному обществу «Газпром газораспределение Пермь» (ИНН 5902183841, ОГРН 1025900512670, почтовый адрес: 614000, г. Пермь, ул. Петропавловская, 43)

размещение объекта «Газопровод-ввод до границы земельного участка по адресу: Новосельская ул. 32, Красный Восход п. (газопровод давлением до 1.2 Мпа, для размещения которого не требуется разрешения на строительство)»

на землях муниципальная собственность

на срок 1 год с 07.07.2023 г. по 07.07.2024 г.


Местоположение: Пермский край, Пермский м.о., п. Красный Восход.

Приложение: схема предполагаемых к использованию земель или части земельного участка.

Особые условия использования:

1. При размещении объекта учесть параметры ширины проезда улично-дорожной сети, во избежание сужения полосы отвода дороги.
2. Получение разрешения на производство земляных работ.

Заместитель председателя комитета,
начальник отдела муниципального
земельного контроля


(подпись, печать)

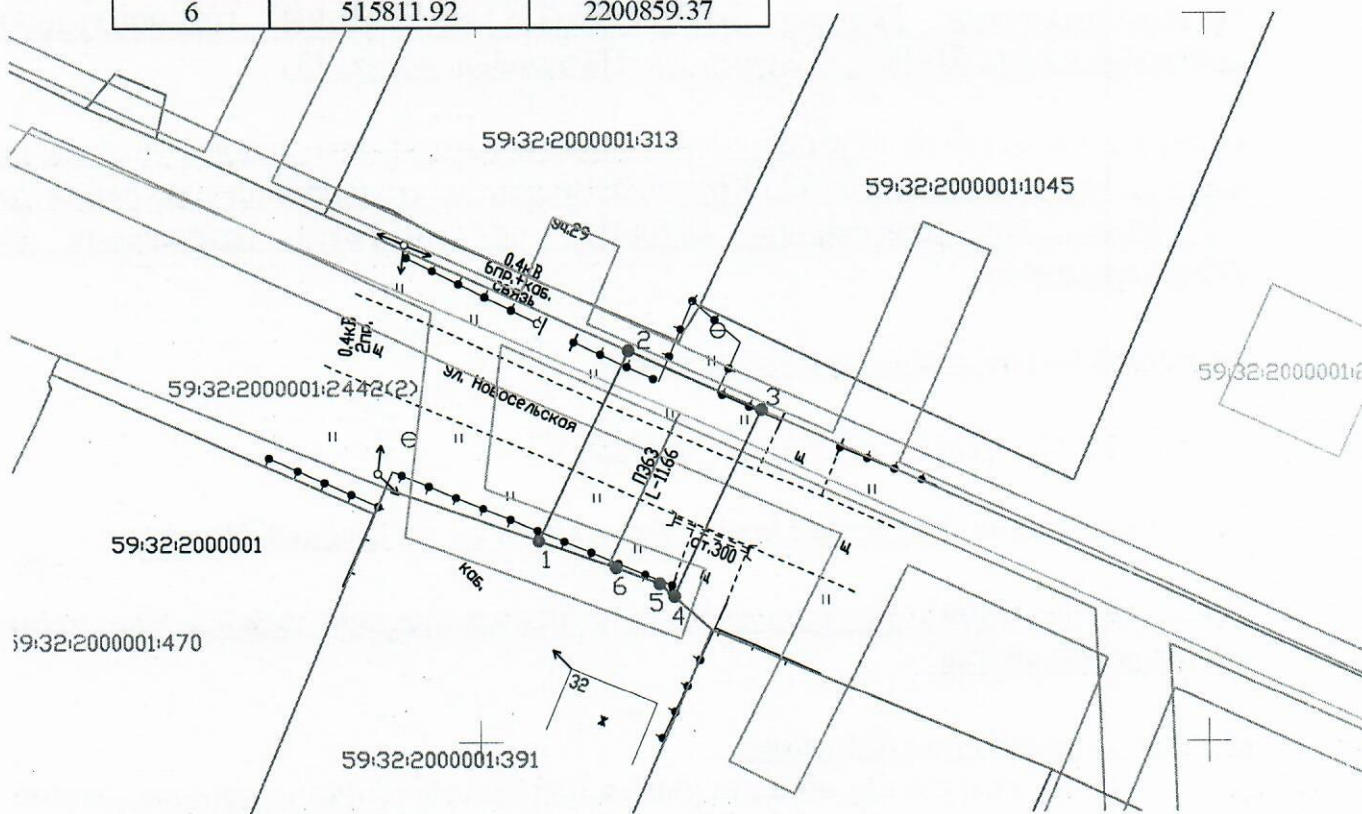
М.В. Королева



Схема предполагаемых к использованию земель или части земельного участка

Объект: "Газопровод-ввод до границы земельного участка по адресу: Новосельская ул 32, Красный Восход п"
 Местоположение: Пермский край, Пермский м.о, п. Красный Восход
 Площадь земель или части земельного участка, кв.м.: 142
 Категория земель: земли населённых пунктов
 Вид разрешенного использования земельного участка: отсутствует

№ точки границы	Каталог координат (МСК-59), м	
	X	Y
1	515813.77	2200854.08
2	515826.90	2200860.33
3	515822.80	2200869.45
4	515809.94	2200863.37
5	515810.80	2200862.36
6	515811.92	2200859.37



Масштаб 1:500

Условные обозначения:

- граница предполагаемых к использованию земель или части земельного участка
- граница земельного участка ранее учтенного в ЕГРН
- граница кадастрового квартала
- кадастровый номер квартала
- кадастровый номер земельного участка в кадастровом квартале
- проектируемый газопровод-ввод (в подземном исполнении)
- существующий газопровод

Описание границ смежных землепользователей:

от т.2 до т.3 - земли неразграниченной государственной (муниципальной) собственности
 от т.1 до т.2, от т.3 до т.4 - земельный участок с кадастровым номером 59:32:2000001:2442
 от т.4 до т.1 - земельный участок с кадастровым номером 59:32:2000001:391

Заявитель Косачев О.В., по доверенности № 1853 от 28.12.2022
 (подпись, расшифровка подписи) МП Верно
 (для юридических лиц и ИП)